



## Mini-Pizza-Box

### Zuschnitt

#### Box

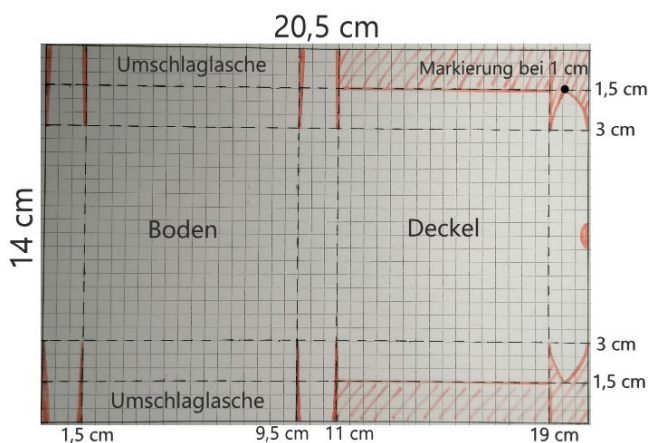
Farbkarton 21 cm x 14 cm

→ lange Seite falzen bei 1,5 cm | 9,5 cm |  
 11 cm | 19 cm

→ kurze Seite beidseitig falzen bei 1,5 cm | 3 cm

#### Deko

DSP 7,6 cm x 7,6 cm (3" x 3")



### Arbeits-Schritte

- 1) Farbkarton nach Schnittplan zuschneiden.
- 2) DSP mittig in die Stanze einlegen und Motiv ausstanzen.
- 3) Auf Deckel-Außenseite das DSP mit dem Negativ-Motiv, ausgestanztes Motiv auf die Deckel-Innenseite aufkleben. Gegebenenfalls Stempel-Motive aufstempeln.
- 4) Box so zusammenkleben, dass seitlich an der Vorderseite flache Tunnel für die Einstecklaschen entstehen. Hierzu nur die Innenseiten der Umschlaglaschen mit Kleber benetzen.

### Material

#### Farbkarton

hier Aquamarin

#### Designerpapier

Fröhliche Muster (30,5 cm x 30,5 cm)

#### Klassisches Stempelkissen

Espresso

#### Produktpaket

Osterhase

#### Arbeitsmittel

Papierschneidemaschine, Papierschere,  
 Papierfalter, Transparente Blöcke  
 Mehrzweck-Flüssigkleber

### Video-Anleitung



[https://youtu.be/fMde\\_UgX2YA](https://youtu.be/fMde_UgX2YA)